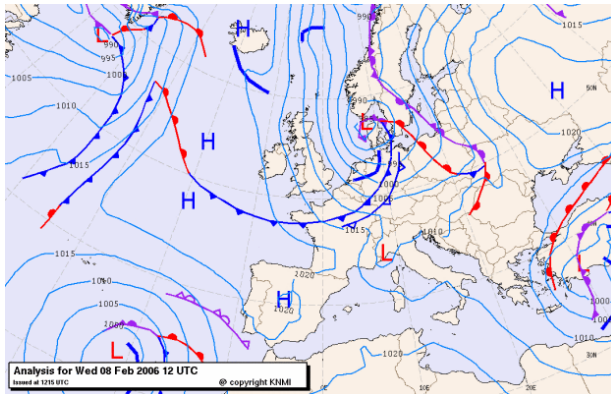


Stormvloedflits 2006-01

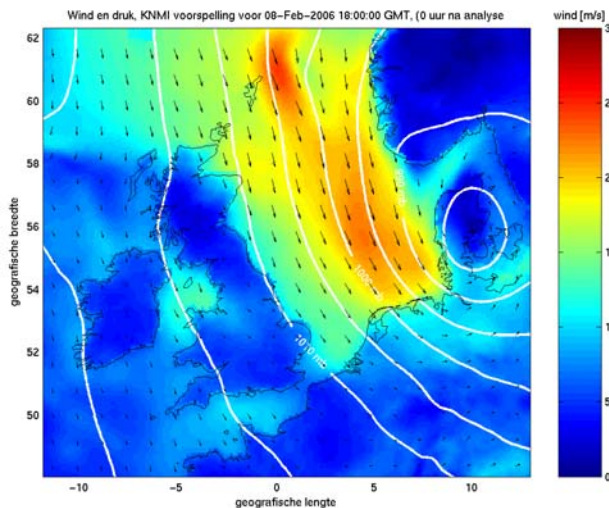
Harde noordwestenwind veroorzaakt hoge waterstanden langs de kust

Woensdag 8 februari 2006 is de Stormvloedwaarschuwingsdienst (SVSD) actief geweest en is er voor de sector Delfzijl een voorwaarschuwing gegeven. Het Waarschuwingsbureau van de SVSD is niet geopend geweest.



verder naar noord en nam over de hele Noordzee langzaam af tot een vrij krachtige wind (5 Bft).

De noordwestenwind veroorzaakte langs de gehele Nederlandse kust een flinke wateropzet. Het maximum effect van de storm viel samen met de middag- en avondhoogwaterperiode in het noordelijke kustgebied. De hoogste scheve opzet tijdens hoogwater varieerde van 74 cm bij Vlissingen tot 159 cm bij Delfzijl. Omdat het doortij was bleven de hoogwaterstanden beperkt. Op basis van frequentie van voorkomen is de hoogste opzet tijdens HW opgetreden bij Delfzijl. Een opzet zoals bij Delfzijl is opgetreden komt gemiddeld iets meer dan 1 maal per jaar voor. Vanwege het buiige karakter van de wind ontstonden er langs de kust en in de havenbekkens flinke havenseiches. Tijdens de passage van de stormvloed zijn er geen stormvloedkeringen gesloten.



Het hoofd van de Stormvloedwaarschuwingsdienst van Rijkswaterstaat,

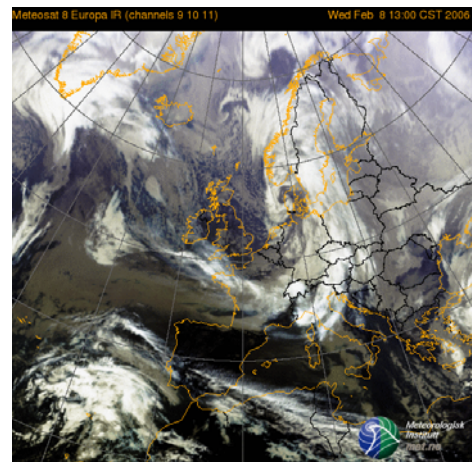
Jan Kroos

sector	station	datum 2006	astronomisch HW		SVSD verwachting	opgetreden HW		scheve opzet op HW	VW / W / A *	tijdstip geven voorwaarschuwing
			tijd	stand		Tijd	stand			
Delfzijl	Delfzijl	8 feb	19h45	+110	+280	20h00	+269	159	VW	8 feb 14h00

*) VW = voorwaarschuwing W = waarschuwing A = alarmering **De tijden zijn gegeven in wintertijd (= MET)**

Een lagedrukgebied trok al uitdiepend van IJsland via de Noordzee naar het zuiden van Zweden en vervolgens richting Polen. Aan de westzijde van de depressie ontstond boven het noordelijke en oostelijke deel van de Noordzee een noordwestelijk stormveld.

In de nacht van 8 februari passeerde het koufront van de depressie de Nederlandse kust. De wind ruimde daarna van zuidwest naar west. In de loop van de dag ruimde de wind verder naar het noordwesten en nam op het noordelijke en oostelijke deel van de Noordzee langzaam toe van een vrij krachtige (5 Bft) tot een harde wind (7 Bft), met af en toe uitschieters tot stormachtig (8 Bft). In het zuidelijke en westelijke deel van de Noordzee bleef de windkracht aanvankelijk beperkt tot een vrij krachtige wind (5 Bft). Na de middag van 9 februari ruimde de wind



In nauwe samenwerking met het KNMI heeft de SVSD een voorwaarschuwing gegeven voor de sector Delfzijl.

Volgens de classificatie van stormvloeden (zie getijtafels van Nederland 2006 tabel VIII t/m XI) valt deze vloed in de categorie hoge vloeden. De hoogste waterstand zoals die bij Delfzijl is opgetreden, komt gemiddeld iets minder dan 5 maal per jaar voor. In onderstaande tabel staat een overzicht van het betreffende hoogwater en de gegevens voorwaarschuwing.