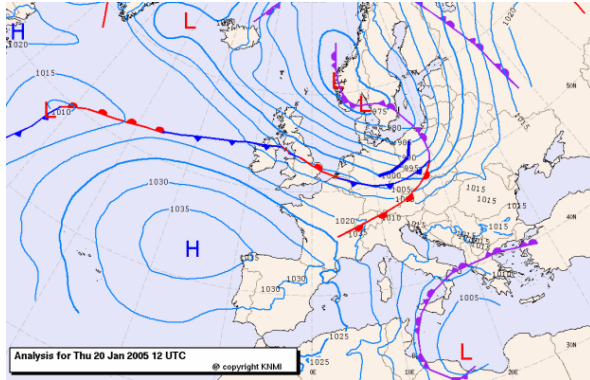


Stormvloedflits 2005-04

Stormachtige westenwind veroorzaakt hoge waterstanden langs de kust

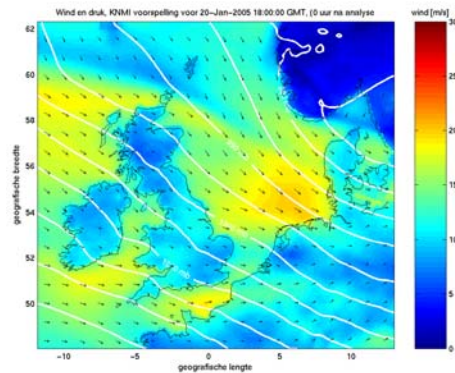
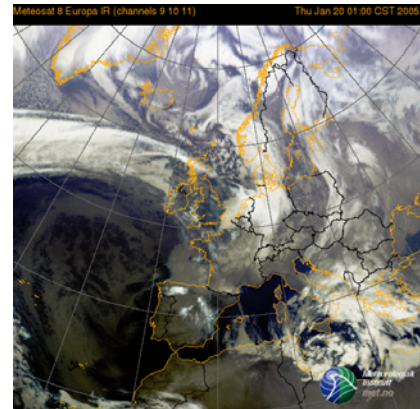
Donderdag 20 januari 2005 is de SVSD actief geweest en zijn er waarschuwingen gegeven voor de sectoren West Holland en Delfzijl. Het Waarschuwbureau van de SVSD is op 20 januari geopend geweest van 5h30 t/m 12h30.



Een actieve depressie trok op 19 en 20 januari van IJsland naar Zuid-Scandinavië. Boven de gehele Noordzee kwam na de passage van het bijbehorende koufront een harde tot stormachtige westenwind (7 á 8 Bft) te staan. Op 20 januari rond 2h00 in de nacht passeerde dit front de Nederlandse kust. In de loop van de dag trok de depressie verder naar het oosten en vulde langzaam op. In de loop van de avond van 20 januari ruimde de wind naar het noordwesten. Pas in de nacht van 21 op 22 januari nam de wind boven de gehele Noordzee af tot krachtig (6 Bft).

De stormachtige westenwind boven de Noordzee veroorzaakte met name in het noordelijke kustgebied een flinke wateropzet. De opzet langs de gehele kust varieerde van 79 cm bij Hoek van Holland tot 182 cm bij Delfzijl. Een opzet zoals bij Delfzijl is opgetreden komt gemiddeld ongeveer 8 maal per 10 jaar voor. Doordat het doortij was, werden de hoogwaterstanden niet al te hoog. Tijdens de passage van de stormvloed zijn er geen stormvloedkeringen gesloten.

In nauwe samenwerking met het KNMI en het Hydro meteo centrum Rijnmond heeft de SVSD twee maal een waarschuwing gegeven.



Volgens de classificatie van stormvloeden (zie getijtafels van Nederland 2005 tabel VIII t/m XI) valt deze stormvloed in de categorie hoge vloeden. De hoogste waterstand zoals die bij Delfzijl is opgetreden komt gemiddeld 3 maal per jaar voor. In onderstaande tabel staat een overzicht van de betreffende hoogwaters en de gegeven waarschuwingen.

Het hoofd van de Stormvloedwaarschuwingdienst, Jan Kroos

sector	station	datum 2005	astronomisch HW		SVSD verwachting	opgetreden HW		scheve opzet op HW	VW / W / A *	tijdstip geven waarschuwing
			tijd	stand		tijd	Stand			
West Holland	Hoek van Holland	20 jan	11h10	+89	+200	10h30	+168	79	VW	20 jan 4h45
Delfzijl	Delfzijl	20 jan	19h34	+107	+280	20h10	+289	182	VW	20 jan 14h00

*) VW = waarschuwing W = waarschuwing A = alarmering

De tijden zijn gegeven in wintertijd (MET)