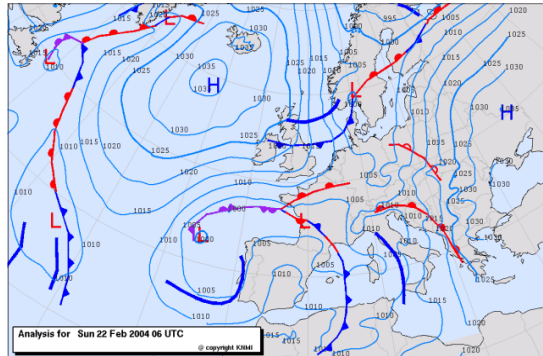


## Stormvloedflits 2004-05

### Harde noordenwind en springtij geven hoge waterstanden langs de kust

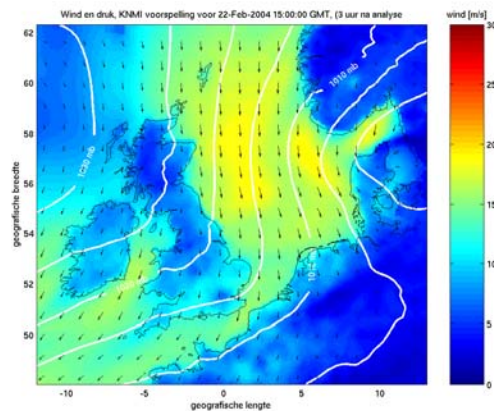
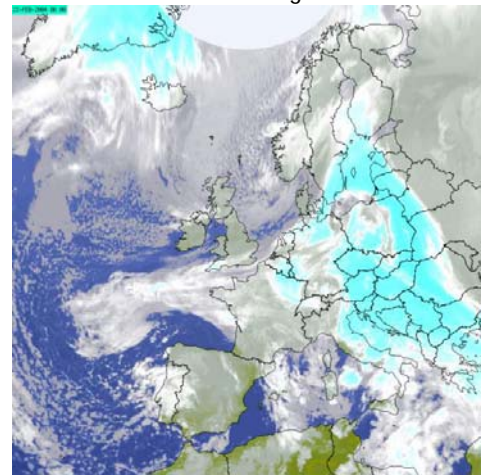
Op zondag 22 februari 2004 is de SVSD opnieuw actief geweest en zijn er waarschuwingen gegeven voor de sectoren Schelde en Delfzijl. Het Waarschuwbureau van de SVSD is niet geopend geweest.



Tussen een hogedrukgebied ten zuidwesten van IJsland en een lage drukgebied boven de Oostzee stond boven het Noordzeegebied een noordelijke stroming. Een zwak koufront dat daarin meebewoog lag omstreeks 11 uur op zondagmorgen boven de Waddenzee. Rond 19 was het koufront Nederland gepasseerd. Op de Noordzee stond aanvankelijk een krachtige noordenwind (6 Bft) die na de frontpassage tijdelijk opliep tot een harde wind (7 Bft). Ten noorden van de Wadden stond er na de frontpassage gedurende een korte tijd een noorderstorm (9 Bft). In de loop van de avond en nacht nam de wind langzaam af tot een krachtige wind (6 Bft).

De harde noordenwind veroorzaakte vanwege de combinatie met springtij vrij hoge waterstanden langs de gehele kust. Tijdens de verschillende hoogwaters traden er verhogingen op van 51 cm (bij Vlissingen) tot 85 cm (bij Delfzijl). Tijdens de passage van de stormvloed zijn er geen stormvloedkeringen gesloten.

In nauwe samenwerking met het KNMI en het Hydro Meteo Centrum Zeeland heeft de SVSD waarschuwingen gegeven voor de sectoren Schelde en Delfzijl.



Volgens de classificatie van stormvloeden (zie getijtafels van Nederland 2004 tabel VIII t/m XI) valt deze stormvloed buiten de classificatie. De waterstanden zoals die bij Vlissingen, Hoek van Holland en Delfzijl zijn opgetreden komen gemiddeld 6 tot 8 \* per jaar voor. In onderstaande tabel is een overzicht gegeven van de betreffende hoogwaters en de gegeven waarschuwingen.

Het hoofd van de Stormvloedwaarschuwingdienst,

Jan Kroos

sector	station	datum 2004	astronomisch HW		SVSD verwachting	opgetreden HW		scheve opzet op HW	VW / W / A *	tijdstip geven voor-waarschuwing
			tijd	stand		tijd	stand			
Schelde	Vlissingen	22 feb	15h30	+253	+310	15h40	+304	51	VW	22 feb 11h30
West Holland	Hoek van Holland	22 feb	16h10	+134	+195	16h20	+202	68	-	-
Delfzijl	Delfzijl	23 feb	1h40	+168	+260	01h20	+253	85	VW	22 feb 21h00

\*) VW = waarschuwing W = waarschuwing A = alarmering

De tijden zijn gegeven in wintertijd (MET)