



06 februari 2020 / nummer S1

## Statusbericht Rijn



Kleurcode GEEL

Lobith	Meting	Verwachting			
		06-02-2020	07-02-2020	08-02-2020	09-02-2020
Tijdstip	08:00	08:00	08:00	08:00	08:00
Waterstand (m +NAP)	12,15	13,40	13,80	13,65	13,25
Afvoer (m <sup>3</sup> /s)	4660	5740	6260	6080	5600

Maximum verwachte waterstand/afvoer Lobith (binnen 96 uur)	13,90 (m +NAP)	6400 (m <sup>3</sup> /s)	op 08-02, ochtend
Onzekerheid verwachte maximale waterstand/afvoer Lobith (binnen 96 uur)	13,70 – 14,00 (m +NAP)	6000 – 6500 (m <sup>3</sup> /s)	op 08-02, ochtend

### Weerbeeld Rijn stroomgebied:

Vandaag en morgen ten zuiden van de Moezel en Main helder en droog weer. Naar het noorden bewolkt maar wel overwegend droog weer.

Vanaf zaterdag kans op neerslag, aanvankelijk geringe hoeveelheden. Zondag kans op storm en meer neerslag, de grootste hoeveelheden in het noordelijke deel van het Rijnstroomgebied.

### Hydrologische stand van zaken Rijn stroomgebied:

Sinds eind januari is de waterstand van de Rijn stijgende, aanvankelijk ten gevolge van een neerslagperiode op 28 en 29 januari en daarna versterkt door een neerslagperiode van 1 t/m 5 februari. Met name begin februari is er in het zuidwesten van Duitsland en in het Moezelgebied veel neerslag gevallen (50 tot 60 mm gemiddeld).

De waterstand bij Lobith bedroeg op 28 januari ca. 8 m +NAP (1350 m<sup>3</sup>/s). De neerslag van eind januari heeft gezorgd voor een stijging van de waterstand tot ca. 9,20 m +NAP (2080 m<sup>3</sup>/s) en de neerslag van begin februari tot de huidige stand van 12,15 m +NAP (4660 m<sup>3</sup>/s).

Sinds gisteren is het droog geworden in het stroomgebied. Op basis van de huidige weersverwachting zal de waterstand bij Lobith verder oplopen tot iets onder de 14 m +NAP (6200 m<sup>3</sup>/s). Daarna zal de daling inzetten richting de 12 m +NAP (4500 m<sup>3</sup>/s). Op basis van de midden lange termijn verwachting is vanaf midden volgende week een nieuwe stijging waarschijnlijk.

### **Regionale bijzonderheden Nederlands stroomgebied Rijn**

De stuwen in de Nederrijn zijn geopend.

Vanaf 12 m +NAP te Lobith gaan uiterwaarden langs de Rijntakken onderlopen.

### **Verdere bijzonderheden**

Een waterstand van 13 m +NAP is normaal voor de winterperiode en komt gemiddeld meerdere keren per jaar voor. Een waterstand van 14 m +NAP komt gemiddeld eens in de twee jaar voor.

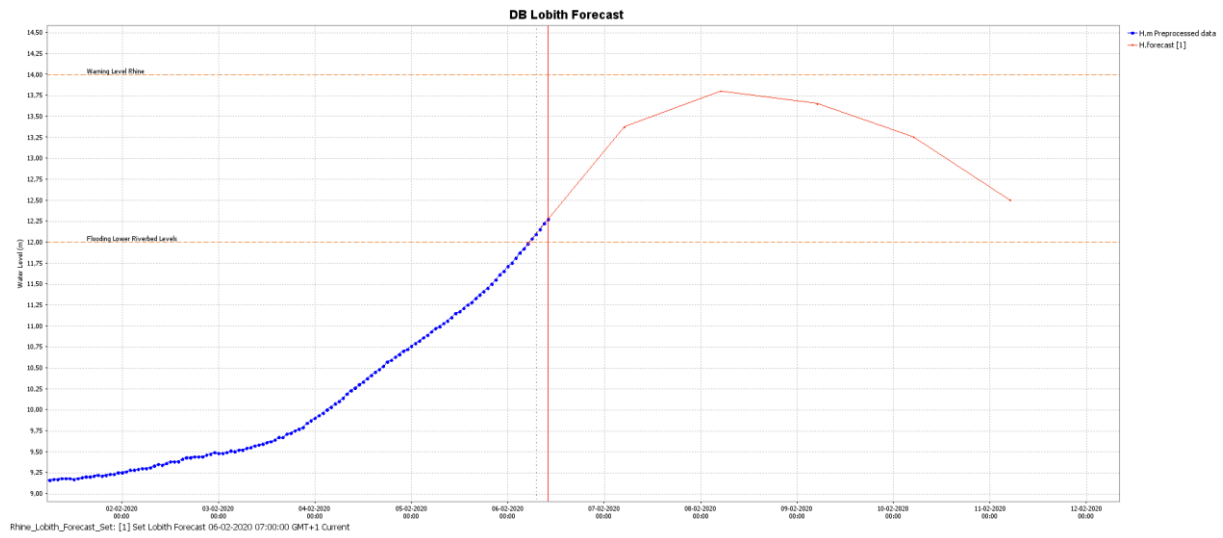
### **Bijlage:**

Dit statusbericht bevat de volgende extra informatie:

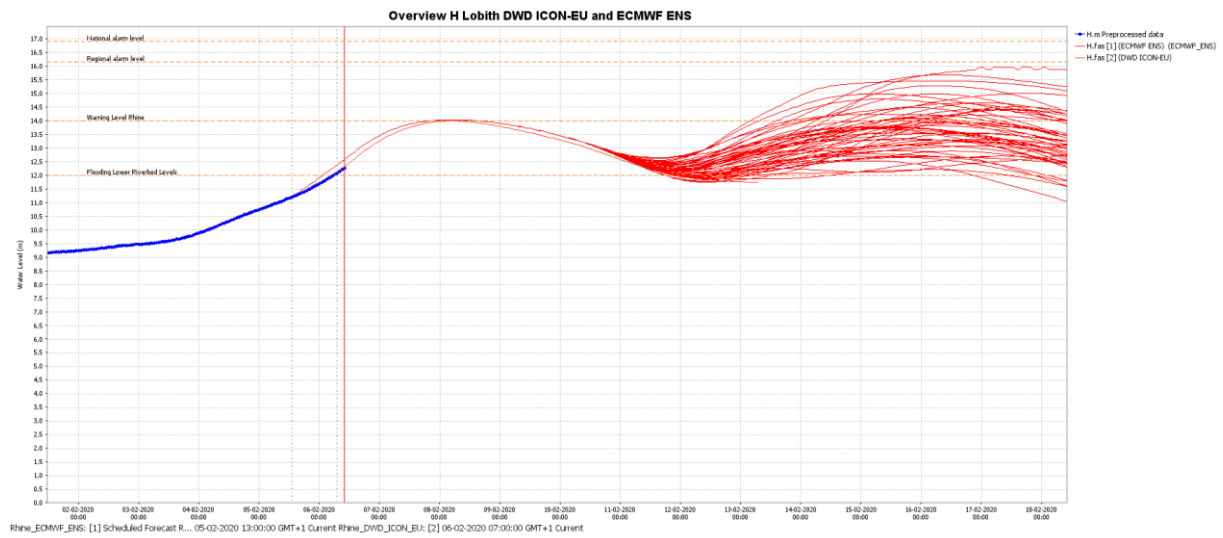
- Bijlage A: Waterstands-/Afvoergrafieken
- Bijlage B: Neerslaggrafieken
- Bijlage C: Toelichting kleurcodes

**BIJLAGE A:**

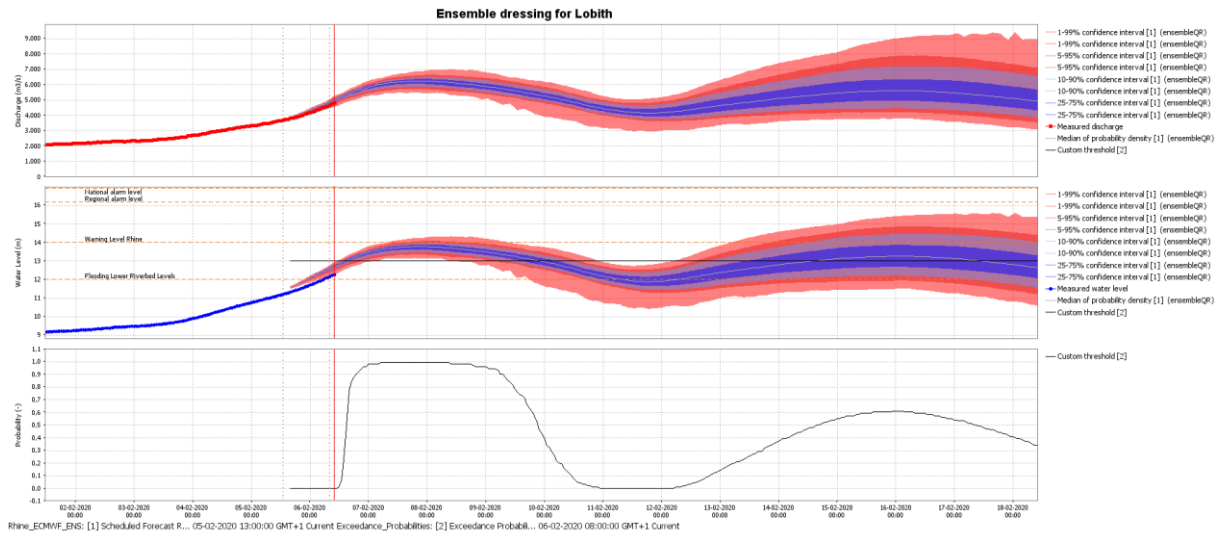
**Vastgestelde verwachting waterstand Lobith op 06-02-2020 om 07:00 uur**



**Modelverwachting waterstand Lobith op 06-02-2020 om 07:00 uur**

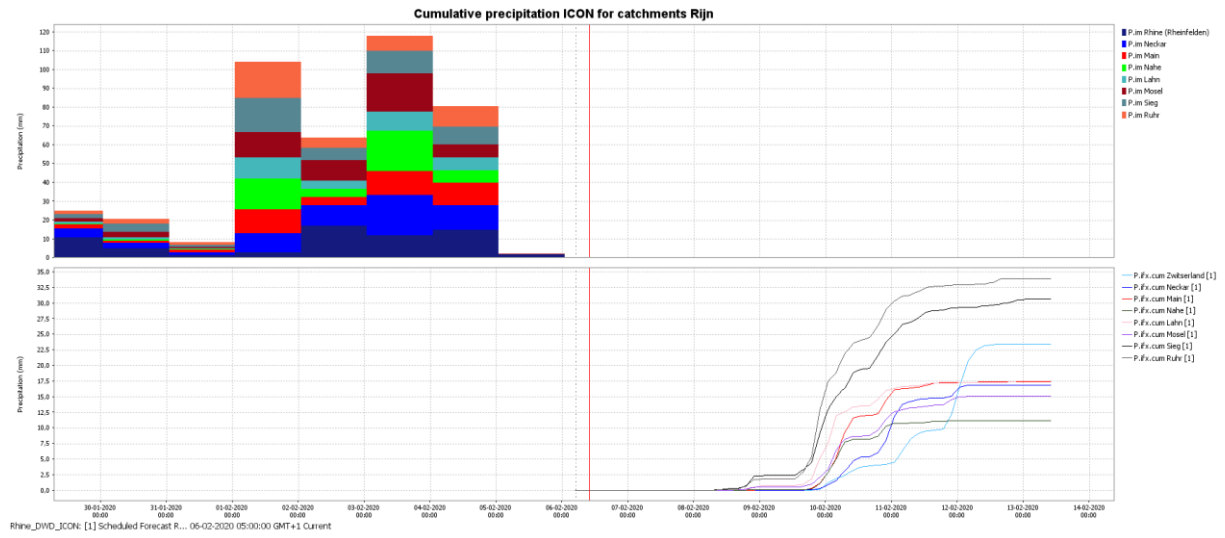


**Onzekerheidsverwachting afvoer Lobith op 06-02-2020 om 08:00 uur**



**BIJLAGE B:**

**Cumulatieve neerslag deelgebieden Rijn vanaf 06-02-2020 05:00 (Bron: DWD-ICON)**



## BIJLAGE C: Toelichting Kleurcodes

### **Kleurcode groen**

Er is niets bijzonders aan de hand in het Nederlandse watersysteem.

### **Kleurcode geel**

Hier en daar zijn waterstanden/afvoeren verhoogd of valt veel neerslag. Waterbeheerders nemen standaard-maatregelen om het eigen beheergebied te beschermen tegen het water. Gebruiksfuncties op en aan het water, zoals scheepvaart en activiteiten in uiterwaarden kunnen worden beperkt.

Kleurcode geel (of hoger) kan ook worden afgegeven in geval van terreurdreiging en/of een (dreigende) cyberaanval.

Kleurcode geel komt meerdere keren per jaar voor.

### **Kleurcode oranje**

Ernst neemt toe en gebruiksfuncties op en aan het water kunnen verder worden beperkt. Lichte schade aan waterkeringen kan optreden. Indien nodig worden grootschalige maatregelen voorbereid.

Kleurcode oranje komt gemiddeld eens in de vijf jaar voor.

### **Kleurcode rood**

Zeer ernstige en uitzonderlijke situatie. Dreigend gevaar voor nationale veiligheid. Grootschalige maatregelen kunnen worden getroffen (zoals plaatsen van zandzakken en in uiterst geval evacuatie).

Kleurcode rood komt gemiddeld eens in de 20 tot 100 voor (afhankelijk van gebied).

Voor meer informatie betreffende kleurcodes zie het Landelijk draaiboek hoogwater en overstromingen (LDHO)

Het volgende statusbericht voor de Rijn zal op 07-02-2020 voor 10:00 uur verschijnen.

Zie ook voor de actuele standen [www.rws.nl/water](http://www.rws.nl/water) of Teletekst pagina 720.

Dit bericht is ook te downloaden via <https://waterberichtgeving.rws.nl/water-en-weer/verwachtingen-water/rivieren/rijn/berichtgeving>



---

**Colofon**

Dit bericht is opgesteld door de Crisisadviesgroep WMCN Rivieren.

**Contact**

Voor meer informatie over dit bericht neemt u contact op met de Waterkamer (email: [wmcn-waterkamer@rws.nl](mailto:wmcn-waterkamer@rws.nl)) of (088-79 85 000)