



29 februari 2020 / nummer S23

Statusbericht Maas (afvoerverwachting St. Pieter)



Kleurcode GROEN

	Afvoer [m ³ /s]	Tijdstip
Huidige (gemeten) afvoer St. Pieter	900	29-02-2020 08:00
Verwachte afvoer St. Pieter (+12 uur)	1000	29-02-2020 20:00
Verwachte afvoer St. Pieter (+24 uur)	1150	1-03-2020 08:00
Verwachte afvoer St. Pieter (+48 uur)	1300	2-03-2020 08:00
Maximum verwachte afvoer en waterstand St. Pieter (binnen 48 uur)	1300	2-03-2020 ochtend
Onzekerheid verwachte maximale afvoer en waterstand St. Pieter (binnen 48uur)	1150- 1350	2-03-2020 ochtend

Weerbeeld Maasstroomgebied:

De afgelopen 24 uur is in het Maasstroomgebied circa 2-5 mm neerslag gevallen. Op de hoger gelegen delen van de Ardennen ligt 20-30 cm sneeuw. Dit was in overeenstemming met de laatste weersverwachtingen.

De temperatuur is toegenomen, waardoor de komende dagen de sneeuw verder zal gaan smelten. Vanavond en vannacht zal naar verwachting 2-6 mm neerslag vallen en zondag circa 7-10 mm en maandag circa 2-5 mm. Daarna nemen de neerslag hoeveelheden af naar 1-2 mm.

Hydrologische stand van zaken Maasstroomgebied:

De afvoer van de Maas is sinds het vorige statusbericht (donderdag) gestegen van 860 m³/s naar 900 m³/s. De afvoer zal in de loop van zaterdag gaan stijgen en voor zondag wordt een afvoer van ca 1150 m³/s verwacht. Zondagnacht zal de afvoer weer stijgen. Maandagochtend wordt een afvoer van ca. 1150-1350 m³/s verwacht. Na dinsdag nemen de afvoeren naar verwachting af.

De modelverwachtingen voor zondag is consistent met die van gisteren. Voor maandag wordt nu een hogere afvoer verwacht door een hogere neerslagverwachting voor zondag en maandag. Het is wel vrij zeker dat door de hogere temperaturen de gevallen sneeuw de komende dagen zal smelten. Onzekerheid is er over wanneer de neerslag de komende dagen gaat vallen en hoe snel de sneeuw zal smelten. Sneeuwsmelt in combinatie met gevallen neerslag zal dit in het weekend tot stijgende afvoer leiden.

Regionale bijzonderheden Nederlands stroomgebied Maas

- Stuw Linne - door een aanvaring van het poiréegedeelte kan dit deel van de stuw niet meer volledig bediend worden. Momenteel wordt gewerkt aan oplossingen om de problemen te verhelpen. Om stuw Linne te ontlasten is het peil in stuwpannd Roermond iets opgezet. Expertise team Maas houdt hiervoor de grenswaarden $<400 \text{ m}^3/\text{s}$ en $>1700 \text{ m}^3/\text{s}$ nauwlettend in de gaten.

Verdere bijzonderheden

Genoemde piekafvoeren komen meerdere malen per jaar voor.

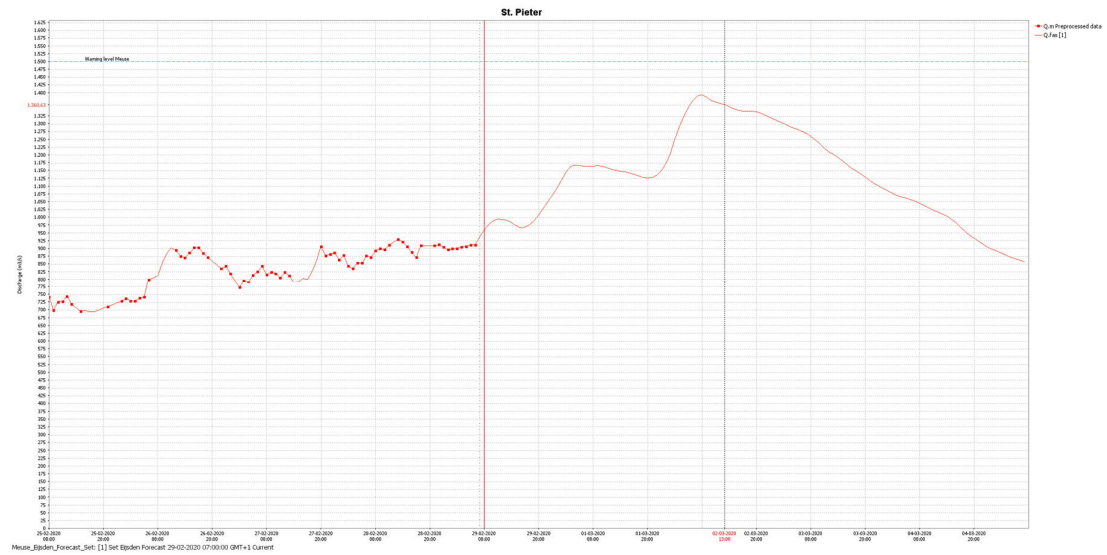
Bijlage:

Dit statusbericht bevat de volgende extra informatie:

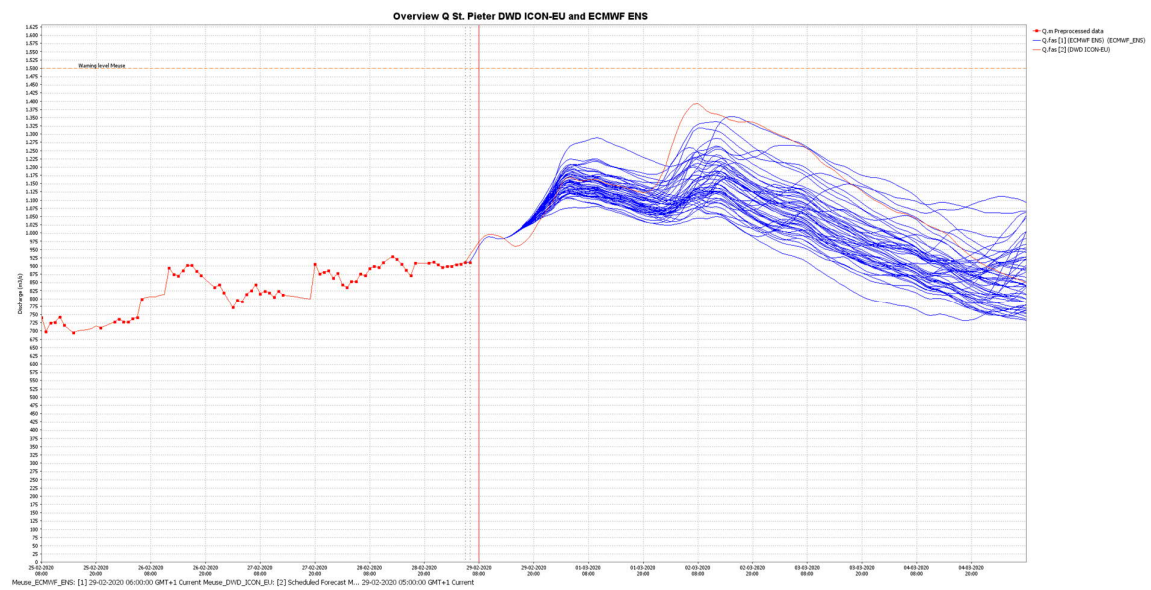
- Bijlage A: Afvoergrafieken
- Bijlage B: Neerslaggrafiek en tabel
- Bijlage C: Toelichting kleurcodes

BIJLAGE A:

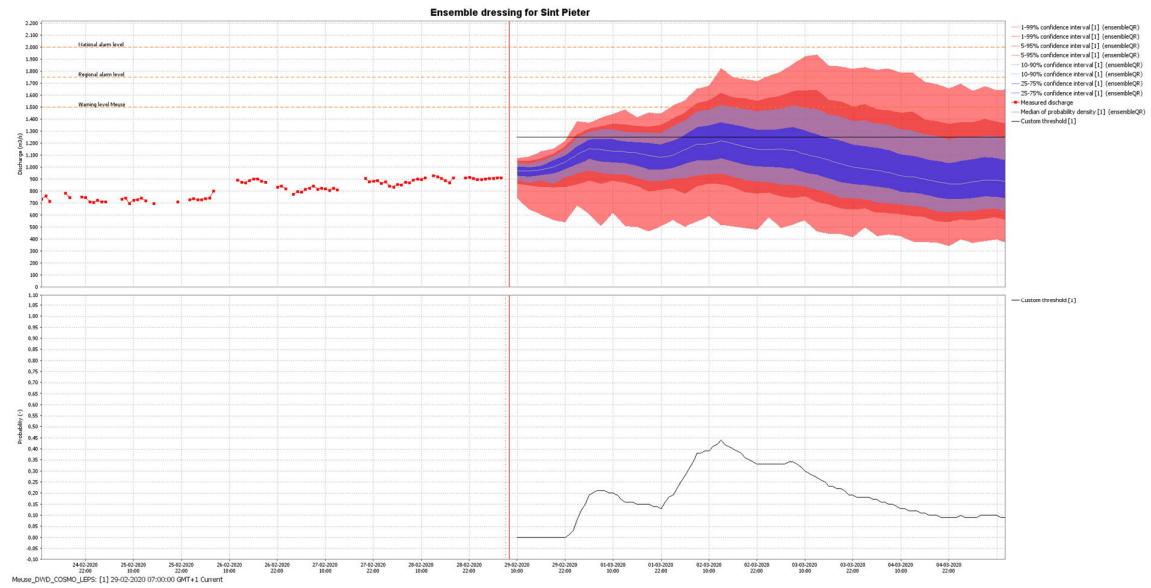
Vastgestelde verwachting afvoer St. Pieter op 29-02-2020 om 08:00 uur



Modelverwachting afvoer St. Pieter op 29-02-2020 om 08:00 uur

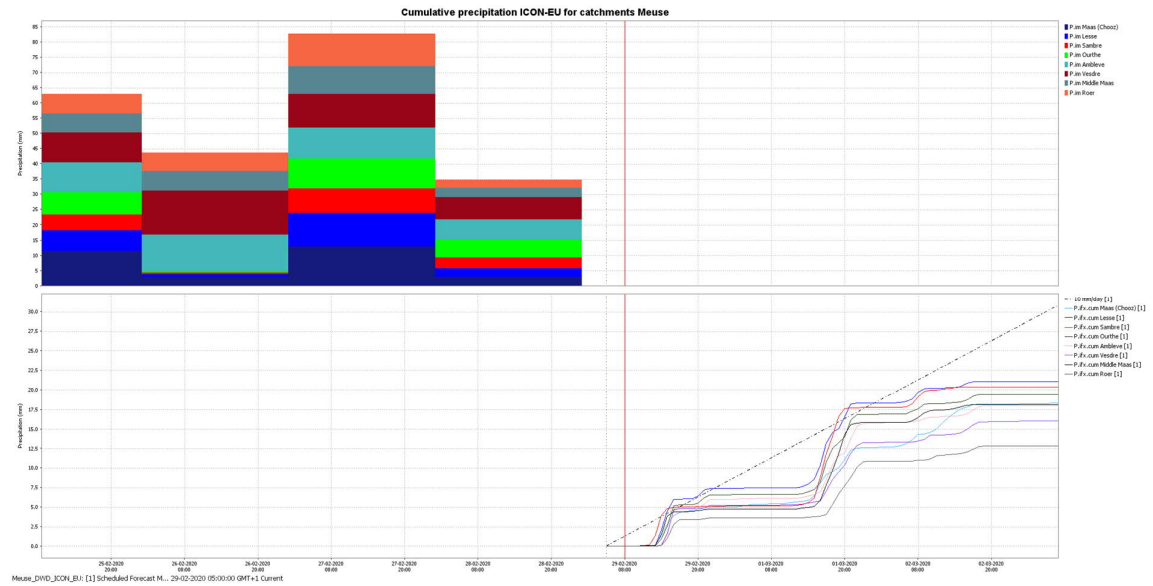


Onzekerheidsverwachting afvoer St. Pieter op 29-02-2020 om 08:00 uur



BIJLAGE B:

Cumulatieve neerslag deelgebieden Maas vanaf 29-02-2022 08:00 (Bron: DWD-ICON-EU)



Neerslagvoorspelling ECMWF

Vanwege technische problemen wordt de gebruikelijke tabel hieronder niet weergegeven.

BIJLAGE C: Toelichting Kleurcodes

<p>Kleurcode groen Er is niets bijzonders aan de hand in het Nederlandse watersysteem.</p>
<p>Kleurcode geel Hier en daar zijn waterstanden/afvoeren verhoogd of valt veel neerslag. Waterbeheerders nemen standaard-maatregelen om het eigen beheergebied te beschermen tegen het water. Gebruiksfuncties op en aan het water, zoals scheepvaart en activiteiten in uiterwaarden kunnen worden beperkt. Kleurcode geel (of hoger) kan ook worden afgegeven in geval van terreurdreiging en/of een (dreigende) cyberaanval. Kleurcode geel komt meerdere keren per jaar voor.</p>
<p>Kleurcode oranje Ernst neemt toe en gebruiksfuncties op en aan het water kunnen verder worden beperkt. Lichte schade aan waterkeringen kan optreden. Indien nodig worden grootschalige maatregelen voorbereid. Kleurcode oranje komt gemiddeld eens in de vijf jaar voor.</p>
<p>Kleurcode rood Zeer ernstige en uitzonderlijke situatie. Drelgend gevaar voor nationale veiligheid. Grootschalige maatregelen kunnen worden getroffen (zoals plaatsen van zandzakken en in uiterst geval evacuatie). Kleurcode rood komt gemiddeld eens in de 20 tot 100 voor (afhankelijk van gebied).</p>

Voor meer informatie betreffende kleurcodes zie het Landelijk draaiboek hoogwater en overstromingen (LDHO)

Het volgende statusbericht voor de Maas zal zondag 1 maart voor 10:00 uur verschijnen.

Zie voor de actuele standen www.rws.nl/water-of-teletekst-pagina-720.

Dit bericht is ook te downloaden via:

<https://waterberichtgeving.rws.nl/water-en-weer/verwachtingen-water/rivieren/maas/berichtgeving>



Colofon

Dit bericht is gemeenschappelijk opgesteld door de het Team Expertise Maas (TEM) en de Crisisadviesgroep WMCN Rivieren.

Contact

- Voor meer informatie over dit bericht neemt u contact op met de Waterkamer (email: wmcn-waterkamer@rws.nl) of (088-79 85 000)
- Voor nadere inlichtingen van regionale aard kunt u contact opnemen met Rijkswaterstaat RWS Zuid Nederland, Meldpunt Water (0475-35 88 00).