



25 februari 2020 / nummer S20

Statusbericht Maas (afvoerverwachting St. Pieter)



Kleurcode GROEN

	Afvoer [m ³ /s]	Tijdstip
Huidige (gemeten) afvoer St. Pieter	735	25-02-2020 08:00
Verwachte afvoer St. Pieter (+12 uur)	630	25-02-2020 20:00
Verwachte afvoer St. Pieter (+24 uur)	655	26-02-2020 08:00
Verwachte afvoer St. Pieter (+48 uur)	660	27-02-2020 08:00
Maximum verwachte afvoer en waterstand St. Pieter (binnen 48 uur)	670	27-02-2020 nacht
Onzekerheid verwachte maximale afvoer en waterstand St. Pieter (binnen 48uur)	600 - 1000	27-02-2020 nacht

Weerbeeld Maasstroomgebied:

De afgelopen 24 uur is 0 - 7 mm neerslag gevallen (4 mm gebiedsgemiddeld). Dit was in overeenstemming met de laatste weersverwachtingen.

Vandaag is het overdag wisselvallig. Vanavond en vannacht brengen nieuwe storingen vanuit het westen wat intensievere neerslag. Hierbij wordt 5 – 10 mm neerslag verwacht, in de Ardennen en de Franse Maas mogelijk tot 15 mm.

Het buiige weer zet zich door met 5 – 10- mm op woensdag, waarbij de neerslag in de Ardennen waarschijnlijk als sneeuw zal vallen. Voor dond0erdag geven de modellen wat intensievere neerslag aan (10 – 20 mm/d). Tot en met zondag wordt vergelijkbaar weer verwacht.

Hydrologische stand van zaken Maasstroomgebied:

De afvoer van de Maas is sinds gisteren gestegen van +/- 685 m³/s naar 735 m³/s nu, met tussendoor een kortstondige piek van 785 m³/s.

Tot donderdagmiddag zal de afvoer waarschijnlijk tussen de 650 m³/s en 800 m³/s blijven schommelen. Een langzaam stijgende afvoer tot zo'n 1000 m³/s op donderdagochtend lijkt ook mogelijk. De sneeuwval met temperaturen rond het vriespunt zorgt daarbij voor extra onzekerheid.

De modelverwachtingen waren de afgelopen 24 uur redelijk consistent in de inschatting van de schommelende afvoer voor vandaag en morgen. Voor de periode daarna is de onzekerheid groter, waarbij voor het weekend ongeveer evenveel kans lijkt op stijging tot boven de 1000 m³/s, als op daling tot onder de 500 m³/s.

Regionale bijzonderheden Nederlands stroomgebied Maas

- Stuw Linne - door een aanvaring van het poiréegedeelte kan dit deel van de stuw niet meer volledig bediend worden. Momenteel wordt gewerkt aan oplossingen om de problemen te verhelpen. Om stuw Linne te ontlasten is het peil in stuwpand Roermond iets opgezet. Expertise team Maas houdt hiervoor de grenswaarden $<400 \text{ m}^3/\text{s}$ en $>1700 \text{ m}^3/\text{s}$ nauwlettend in de gaten.

Verdere bijzonderheden

Genoemde piekafvoeren komen meerdere malen per jaar voor.

Omdat voor de komende 48 uur geen substantiële overschrijding van de $800 \text{ m}^3/\text{s}$ grenswaarde wordt verwacht verschijnt het volgende statusbericht op donderdagochtend. Als deze verwachtingen morgenochtend naar boven moeten worden bijgesteld zal dit uiteraard gepaard gaan met een nieuw statusbericht.

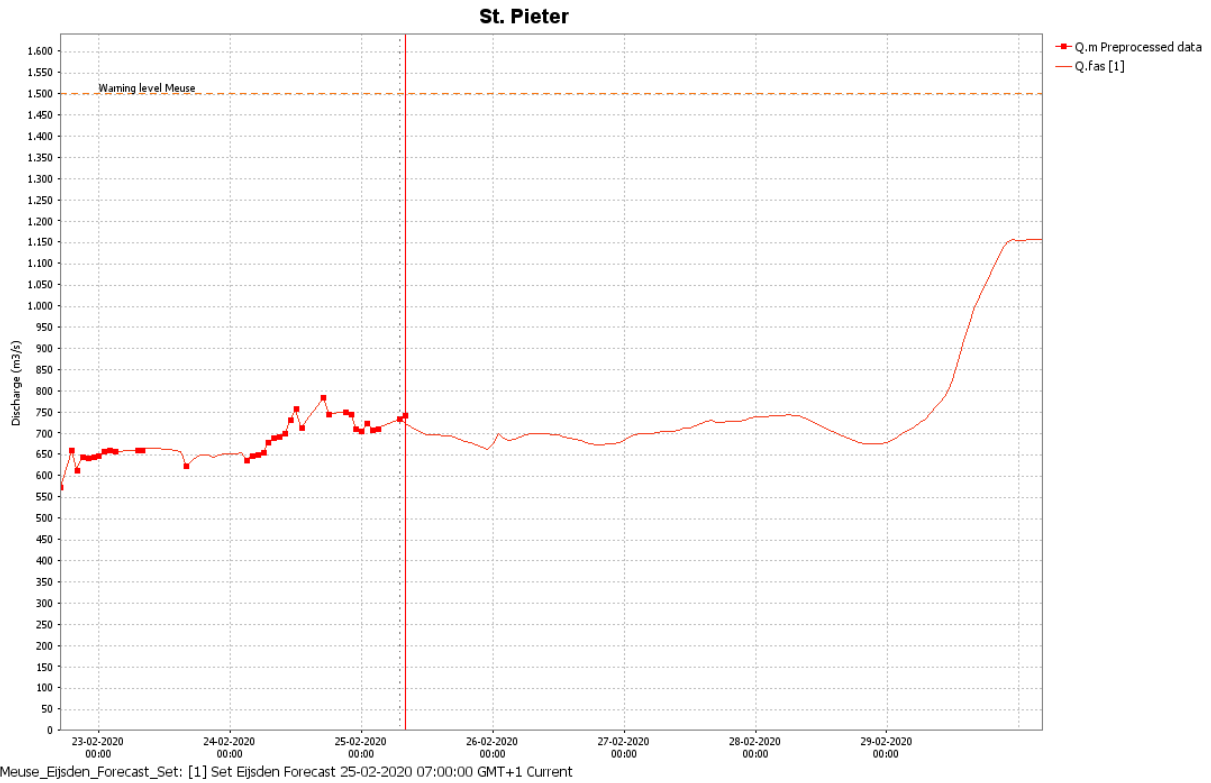
Bijlage:

Dit statusbericht bevat de volgende extra informatie:

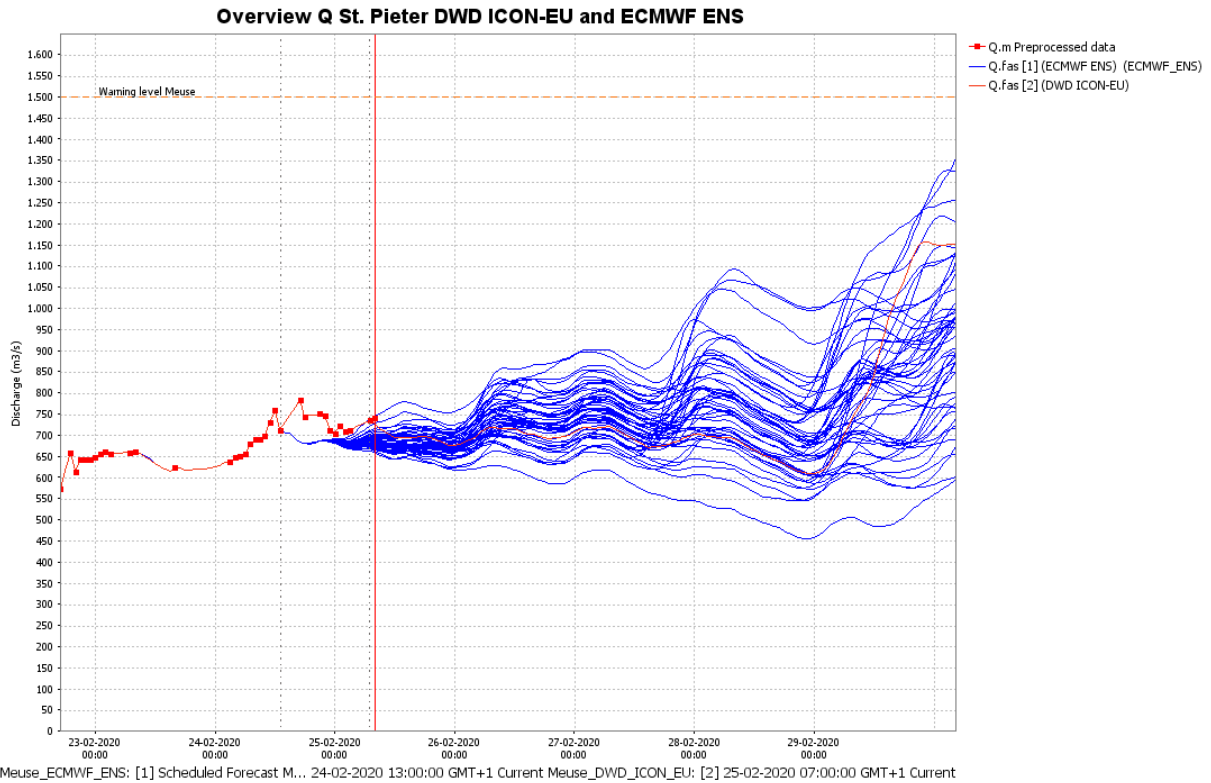
- Bijlage A: Afvoergrafieken
- Bijlage B: Neerslaggrafiek en tabel
- Bijlage C: Toelichting kleurcodes

BIJLAGE A:

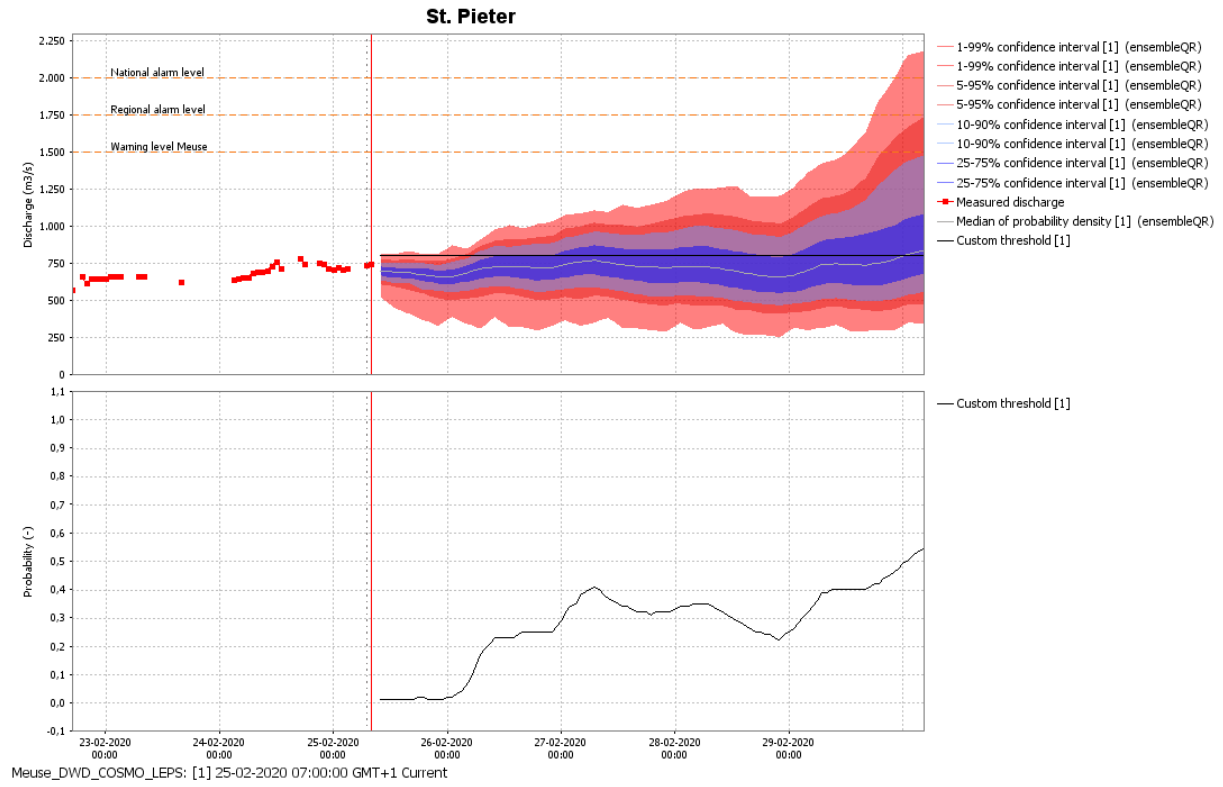
Vastgestelde verwachting afvoer St. Pieter op 25-02-2020 om 08:00 uur



Modelverwachting afvoer St. Pieter op 25-02-2020 om 08:00 uur

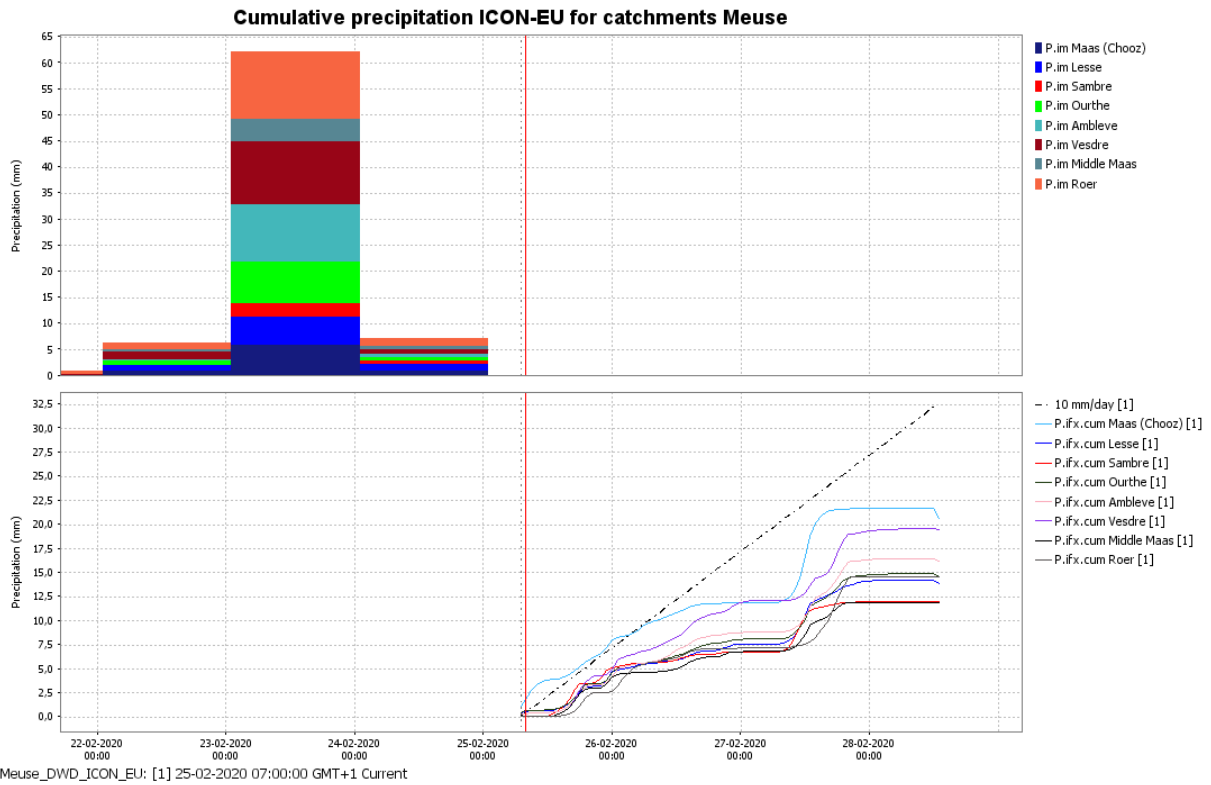


Onzekerheidsverwachting afvoer St. Pieter op 25-02-2020 om 08:00 uur



BIJLAGE B:

Cumulative neerslag deelgebieden Maas vanaf 25-02-2022 08:00 (Bron: DWD-ICON-EU)



Neerslagvoorspelling ECMWF

Vanwege technische problemen wordt de gebruikelijke tabel hieronder niet weergegeven.

BIJLAGE C: Toelichting Kleurcodes

Kleurcode groen Er is niets bijzonders aan de hand in het Nederlandse watersysteem.
Kleurcode geel Hier en daar zijn waterstanden/afvoeren verhoogd of valt veel neerslag. Waterbeheerders nemen standaard-maatregelen om het eigen beheergebied te beschermen tegen het water. Gebruiksfuncties op en aan het water, zoals scheepvaart en activiteiten in uiterwaarden kunnen worden beperkt. Kleurcode geel (of hoger) kan ook worden afgegeven in geval van terreurdreiging en/of een (dreigende) cyberaanval. Kleurcode geel komt meerdere keren per jaar voor.
Kleurcode oranje Ernst neemt toe en gebruiksfuncties op en aan het water kunnen verder worden beperkt. Lichte schade aan waterkeringen kan optreden. Indien nodig worden grootschalige maatregelen voorbereid. Kleurcode oranje komt gemiddeld eens in de vijf jaar voor.
Kleurcode rood Zeer ernstige en uitzonderlijke situatie. Dreigend gevaar voor nationale veiligheid. Grootschalige maatregelen kunnen worden getroffen (zoals plaatsen van zandzakken en in uiterst geval evacuatie). Kleurcode rood komt gemiddeld eens in de 20 tot 100 voor (afhankelijk van gebied).

Voor meer informatie betreffende kleurcodes zie het Landelijk draaiboek hoogwater en overstromingen (LDHO)

Het volgende statusbericht voor de Maas zal donderdag voor 10:00 uur verschijnen. Bij verandering van het weerbeeld zal het volgende statusbericht al eerder verschijnen.

Zie voor de actuele standen [www.rws.nl/water of teletekst pagina 720](http://www.rws.nl/water-of-teletekst-pagina-720).

Dit bericht is ook te downloaden via:
<https://waterberichtgeving.rws.nl/water-en-weer/verwachtingen-water/rivieren/maas/berichtgeving>



Colofon

Dit bericht is gemeenschappelijk opgesteld door de het Team Expertise Maas (TEM) en de Crisisadviesgroep WMCN Rivieren.

Contact

- Voor meer informatie over dit bericht neemt u contact op met de Waterkamer (email: wmcn-waterkamer@rws.nl) of (088-79 85 000)
- Voor nadere inlichtingen van regionale aard kunt u contact opnemen met Rijkswaterstaat RWS Zuid Nederland, Meldpunt Water (0475-35 88 00).