



vrijdag 20 december 2019 / nummer S7

## Statusbericht Maas (afvoerverwachting St. Pieter)



Kleurcode GROEN

|  | Afvoer<br>[m <sup>3</sup> /s] | Tijdstip                    |
|--|-------------------------------|-----------------------------|
| <b>Huidige (gemeten) afvoer St. Pieter</b>   | <b>750</b>                    | <b>vr 20 december 08:00</b> |
| <b>Verwachte afvoer St. Pieter (+12 uur)</b>   | <b>750</b>                    | <b>vr 20 december 20:00</b> |
| <b>Verwachte afvoer St. Pieter (+24 uur)</b>   | <b>800</b>                    | <b>za 21 december 08:00</b> |
| <b>Verwachte afvoer St. Pieter (+48 uur)</b>   | <b>850</b>                    | <b>zo 22 december 08:00</b> |
| <b>Maximum verwachte afvoer en waterstand St. Pieter (binnen 48 uur)</b>             | <b>850</b>                    | <b>zondagmorgen 22 dec</b>  |
| <b>Onzekerheid verwachte maximale afvoer en waterstand St. Pieter (binnen 48uur)</b> | <b>600 - 1150</b>             | <b>zondagmorgen 22 dec</b>  |

### Weerbeeld Maasstroomgebied:

In de tien dagen tot en met afgelopen dinsdag is vrijwel dagelijks enige neerslag van betekening gevallen in het stroomgebied van de Maas; een flink deel daarvan viel in het weekeinde van zaterdag/zondag 14/15 december. Op woensdag en donderdag heeft het niet of nauwelijks geregend.

Vanaf de Atlantische Oceaan trekt nu een lagedrukgebied over Ierland richting het Verenigd Koninkrijk. De verste uitlopers daarvan trekken vanaf de Portugese kust via het Iberisch schiereiland en Frankrijk richting het stroomgebied van de Maas. Deze lucht bevat relatief veel vocht; een deel daarvan zal als neerslag boven het stroomgebied van de Maas vallen. Die neerslag wordt op vrijdagmorgen en in het weekeinde vanaf zaterdagavond verwacht. Er is weliswaar enige onzekerheid in de neerslag (zowel wat betreft volume, timing en locatie); doch de mate van die onzekerheid lijkt beperkt.

### Hydrologische stand van zaken Maasstroomgebied:

De afvoer van de Maas bij St Pieter is afgelopen weekeinde toegenomen tot ~1100 m<sup>3</sup>/s op zondag 15 december. Daarna is de afvoer geleidelijk afgenomen tot zo'n 750 m<sup>3</sup>/s nu.

Afgelopen dinsdag is er een storing geweest bij de stuw bij Monsin (België). Als gevolg daarvan toonde het afvoerpatroon tijdelijk zeer sterke fluctuaties.

Op basis van de 'beste schatting'-weersverwachting verwachten we dat de afvoer in de komende dagen licht zal stijgen tot ongeveer 850 m<sup>3</sup>/s in de ochtend van zondag 22 december. Er is echter enige onzekerheid in die schatting.

**Regionale bijzonderheden Nederlands stroomgebied Maas**

Alle stuwen in de Maas zijn momenteel in functie. Stuw Belfeld zal bij een afvoer van circa 900 m<sup>3</sup>/s worden gestreken. Bij een afvoer rond 1000 à 1100 m<sup>3</sup>/s volgt stuw Roermond en bij een afvoer van circa 1200 m<sup>3</sup>/s wordt stuw Lith gestreken. Bij afvoeren rond 1000 m<sup>3</sup>/s gaan plaatselijk de laaggelegen delen van de uiterwaarden meestromen. Het gaat voornamelijk om de lagergelegen verruimingslocaties en de uiterwaarden in de regio Roermond.

**Verdere bijzonderheden**

De huidige situatie is normaal voor de winter. Afvoeren van 800 – 1200 m<sup>3</sup>/s treden meerdere keren per jaar op.

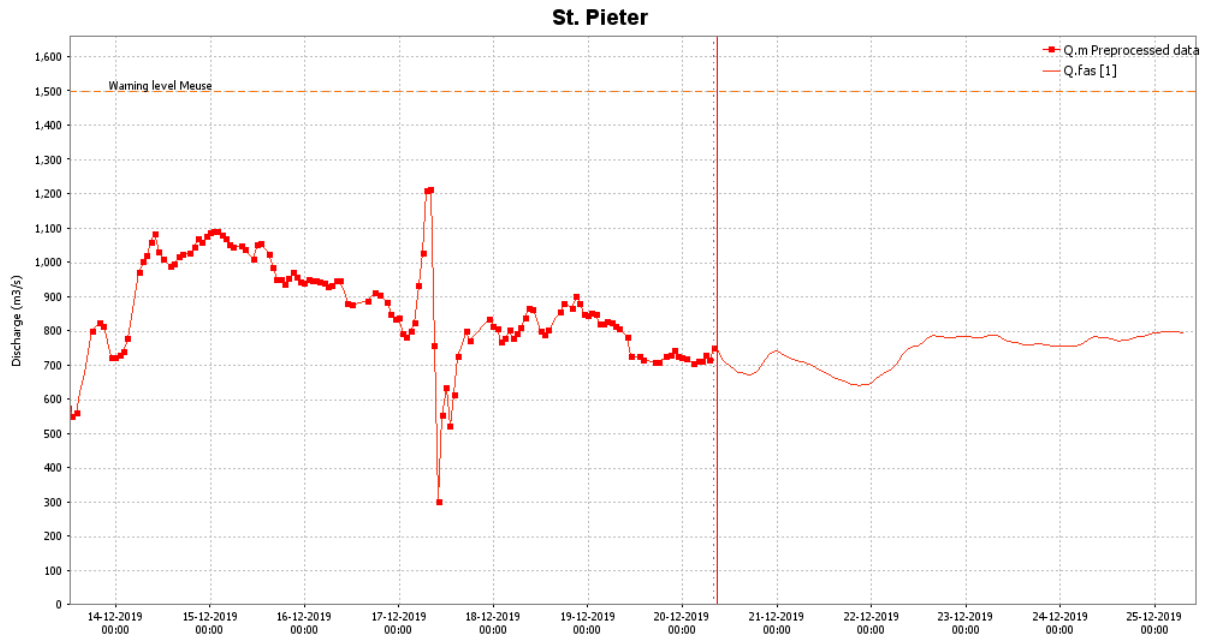
**Bijlage:**

Dit statusbericht bevat de volgende extra informatie:

- Bijlage A: Afvoergrafieken
- Bijlage B: Neerslaggrafiek
- Bijlage C: Toelichting kleurcodes

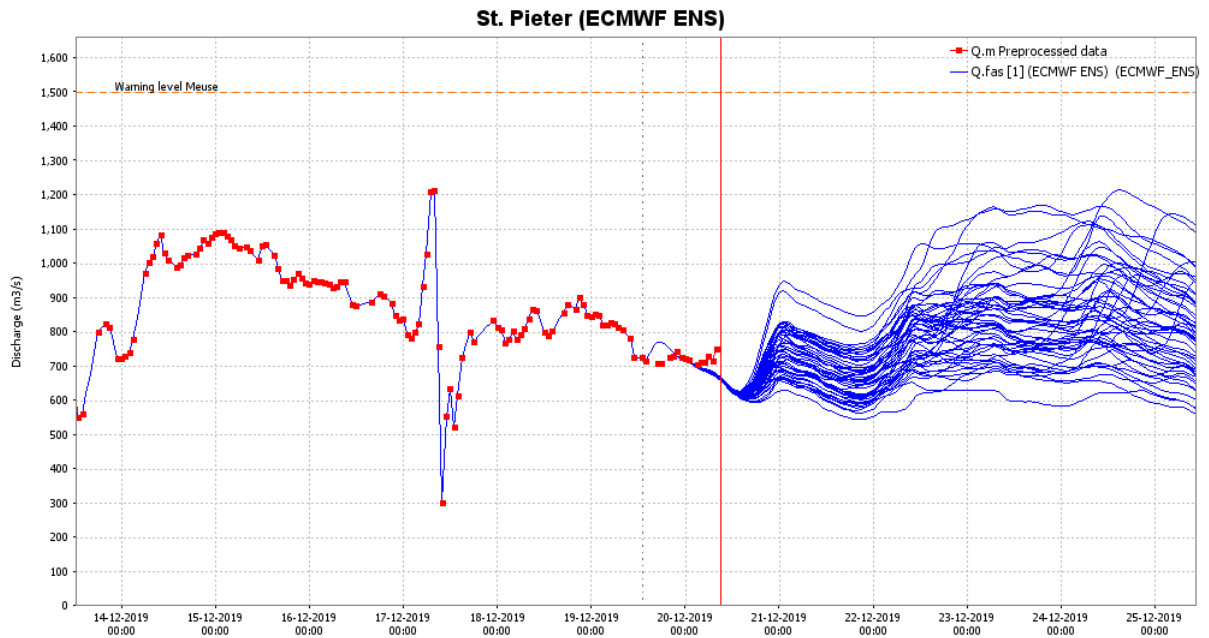
**BIJLAGE A:**

**Vastgestelde verwachting afvoer St. Pieter (van vrijdag 20 december 2019, 07:00uur)**



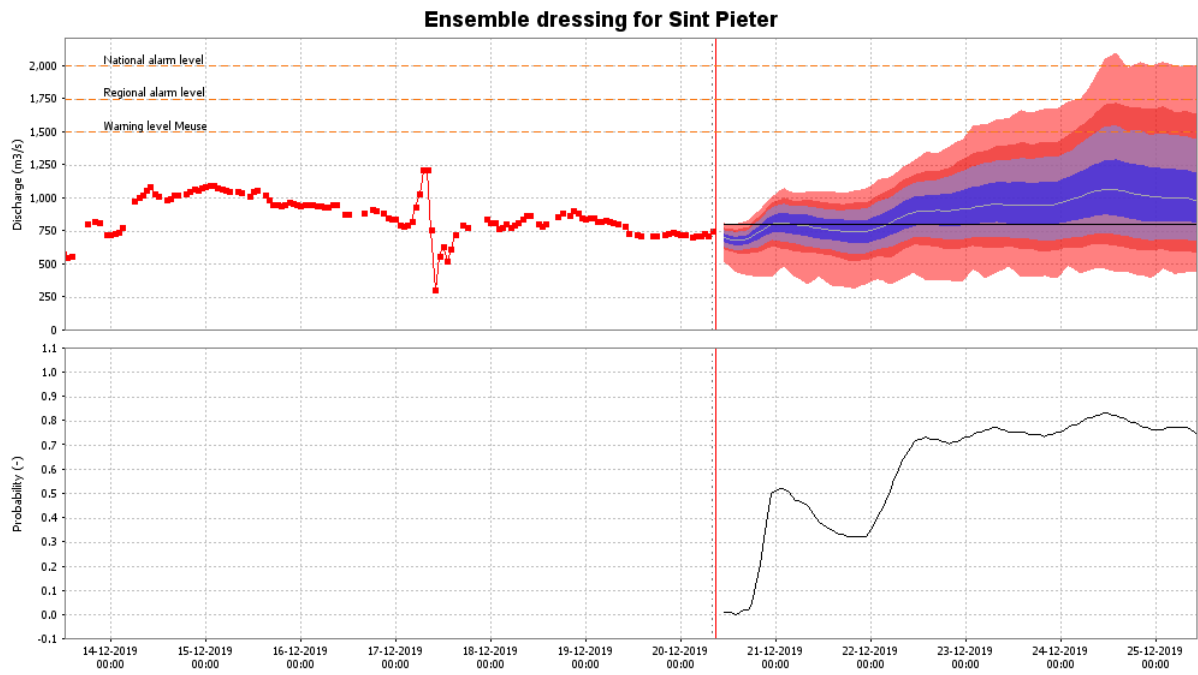
Meuse\_SBK3\_Eijsdkeiz\_Forecast: [1] 20-12-2019 08:00:00 GMT+1 Current

**Modelverwachting afvoer St. Pieter (van vr 19 december; 13:00uur)**



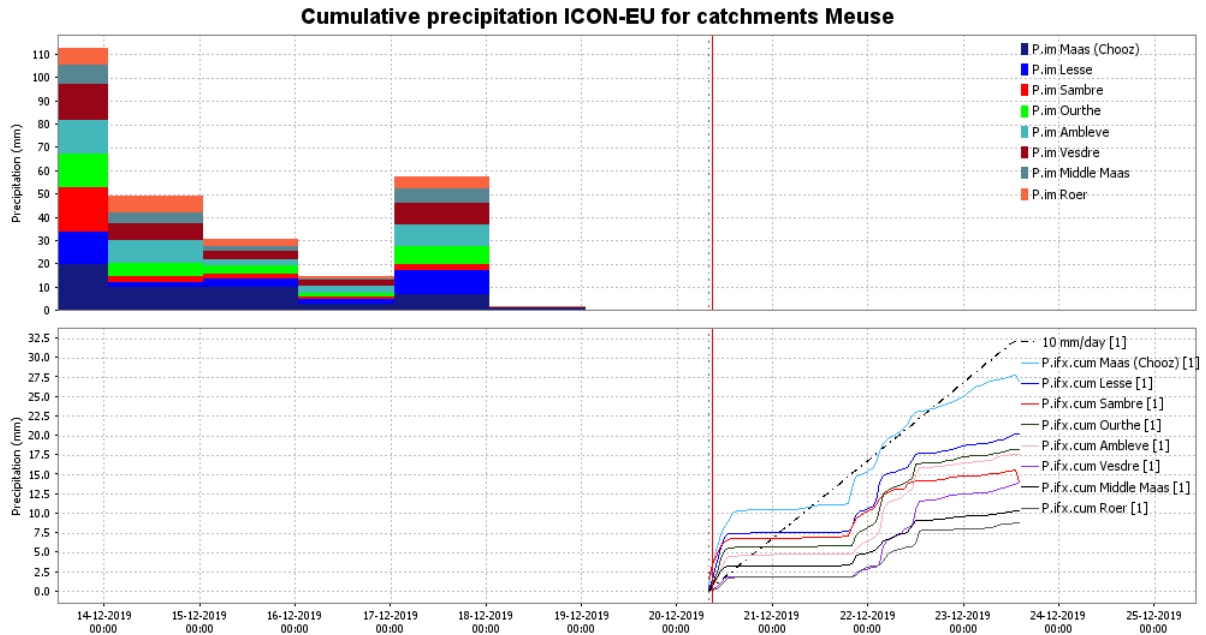
Meuse\_ECMWF\_ENS: [1] Scheduled Forecast M... 19-12-2019 13:00:00 GMT+1 Current

### Onzekerheidsverwachting afvoer St. Pieter op 18-12-2019 om 07:00uur



**BIJLAGE B:**

**Cumulative neerslag deelgebieden Maas vanaf vr 20 dec 05:00 (Bron: DWD-ICON-EU)**



Meuse\_DWD\_ICON\_EU: [1] 20-12-2019 08:00:00 GMT+1 Current

## BIJLAGE C: Toelichting Kleurcodes

|   |
|---|
| <p><b>Kleurcode groen</b><br/>Er is niets bijzonders aan de hand in het Nederlandse watersysteem.</p>   |
| <p><b>Kleurcode geel</b><br/>Hier en daar zijn waterstanden/afvoeren verhoogd of valt veel neerslag. Waterbeheerders nemen standaard-maatregelen om het eigen beheergebied te beschermen tegen het water. Gebruiksfuncties op en aan het water, zoals scheepvaart en activiteiten in uiterwaarden kunnen worden beperkt.<br/>Kleurcode geel (of hoger) kan ook worden afgegeven in geval van terreurdreiging en/of een (dreigende) cyberaanval.<br/>Kleurcode geel komt meerdere keren per jaar voor.</p> |
| <p><b>Kleurcode oranje</b><br/>Ernst neemt toe en gebruiksfuncties op en aan het water kunnen verder worden beperkt. Lichte schade aan waterkeringen kan optreden. Indien nodig worden grootschalige maatregelen voorbereid.<br/>Kleurcode oranje komt gemiddeld eens in de vijf jaar voor.</p>   |
| <p><b>Kleurcode rood</b><br/>Zeer ernstige en uitzonderlijke situatie. Dreigend gevaar voor nationale veiligheid. Grootschalige maatregelen kunnen worden getroffen (zoals plaatsen van zandzakken en in uiterst geval evacuatie).<br/>Kleurcode rood komt gemiddeld eens in de 20 tot 100 jaar voor (afhankelijk van gebied).</p>  |

Voor meer informatie betreffende kleurcodes zie het Landelijk draaiboek hoogwater en overstromingen (LDHO)

In principe is dit het laatste statusbericht uit deze reeks. WMCN en Dienst Zuid-Nederland blijven de afvoerontwikkeling van de Maas nauwlettend monitoren. Mocht er tóch aanleiding voor zijn, dan volgt zondagmorgen rond 10 uur een nieuw statusbericht.

Zie voor de actuele standen [www.rws.nl/water-of-teletekst-pagina-720](http://www.rws.nl/water-of-teletekst-pagina-720).

Dit bericht is ook te downloaden via:  
<https://waterberichtgeving.rws.nl/water-en-weer/verwachtingen-water/rivieren/maas/berichtgeving>



---

### Colofon

Dit bericht is gemeenschappelijk opgesteld door de het Team Expertise Maas (TEM) en de Crisisadviesgroep WMCN Rivieren.

### Contact

- Voor meer informatie over dit bericht neemt u contact op met de Waterkamer (email: [wmcn-waterkamer@rws.nl](mailto:wmcn-waterkamer@rws.nl)) of (088-79 85 000)
- Voor nadere inlichtingen van regionale aard kunt u contact opnemen met Rijkswaterstaat RWS Zuid Nederland, Meldpunt Water (0475-35 88 00).