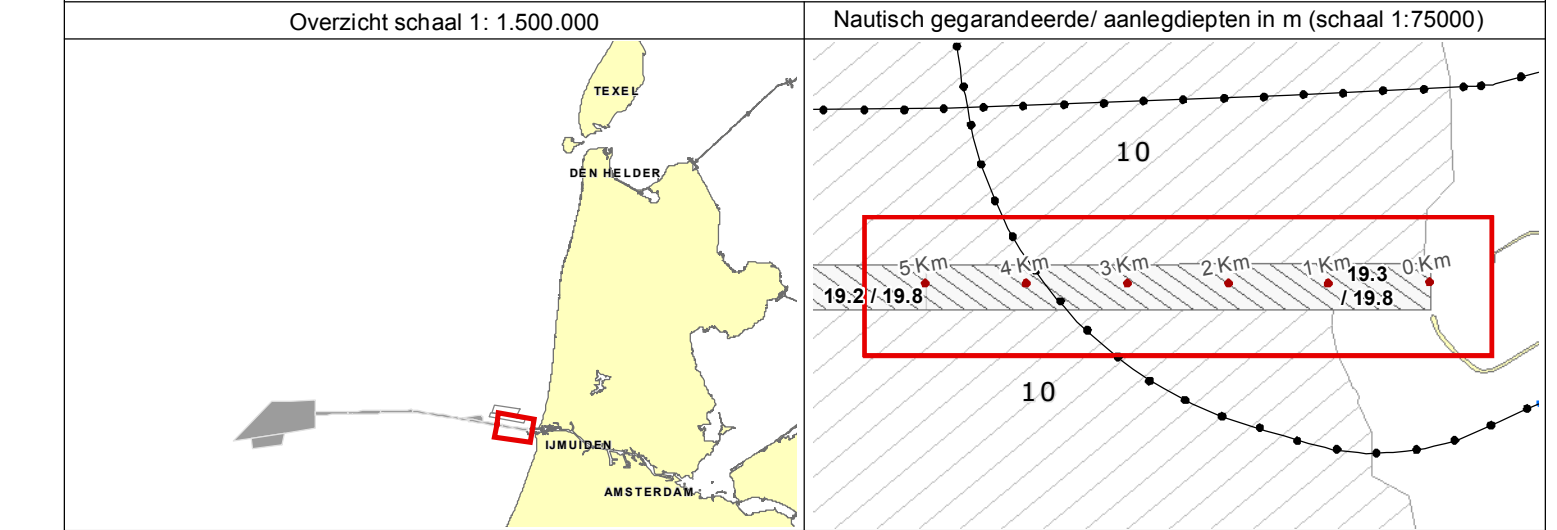


<b>Geodetische informatie</b>	<b>Algemene informatie</b>
Projectie : UTM, zone 31 N	Meetvaartuig : Ms. Arca
Geodetische Datum : ETRS89	Dieptesensor : Kongsberg EM2040c DH
Ellipsoïde : Geodetic Reference System 1980	Plaatsbepaling : Septentrio AsteRx-U
Verticale Datum : LAT	Motionsensor : Phins
Getijtoepassing : Netpos	Inwinsoftware : Qinsy 9.3.0
Plaatsbepaling : Netpos	Verwerkingssoftware : Qimera 2.2.5
	Presentatiesoftware : ESRI ArcGIS 10.3.1

19 g diepte cijfers	<b>Vershil_tov_NGD</b>	Opmerkingen:
● Pijpleiding	< -0.9 m (ondieper)	- Dieptegrid: celgrootte 1x1 m (gemiddeld)
— Dieptelijnen	-0.9 - -0.6	- Dieptecijfer: celgrootte 25 x25 m
--- 25 m	-0.6 - -0.3	(minimale diepte o.b.v. 1x1m grid)
Land	0.0 - 0.3	- Betonningsbestand: actueel (vaarwegmarkeringen)
	0.3 - 0.6	
	0.6 - 0.9	
	>= 0.9 m (dieper)	



<b>Noordzee</b>		
<b>IJgeul 0 - 5 Km</b>		
<b>Baggerkaart NGD/ Multibeam/ Opnamedatum 29-09-2021</b>		
Opdrachtgever:	Project code	
RWS Zee en Delta Dir. Network Management Team Assetmanagement	21YGL2312ml9_03	
	Kaartnummer	
	21YGL2312ml9_03_NGD	
	Kaartserie	
1 van 1 bladen	Normering data	
IHO Norm 1A	Formaat	
RA7	Schaal	
5000		
Opdrachtnemer:	Getekend	Gecontroleerd
RWS CIV Dir. Inwinning en Gegevensanalyse Afd. Mobil Meten Team Zee en Delta hydrografie.noordzee@rws.nl	TB	GW
	30-09-2021	30-09-2021
	Aan deze uitgave kunnen geen rechten worden ontleend.	