

Droogtebericht van het KNMI voor het stroomgebied van de Rijn en de Maas

Geldig van woensdag 29 juni 2005 tot en met donderdag 07 juli 2005.

Opgesteld op dinsdag 28 juni 2005 om 16.30 uur.

Neerslagverwachting:

Trend die de afgelopen dagen naar voren kwam is niet veranderd: woensdag en donderdag buien in het hele stroomgebied van Rijn en Maas, waarbij lokaal veel regen kan vallen, maar over een groot gebied de totale hoeveelheid de 10 mm niet te boven zal gaan.

Na twee overwegend droge dagen (vrijdag-zaterdag) lijkt zich vanaf zondag een geheel ander stromingsregiem in te stellen waarbij lagedrukgebieden het beeld in het Noordzeegebied gaan bepalen, resulterend in een wisselvallig weertype met geregeld buien. Grootste activiteit zal zich echter afspelen boven de Noordzee en Nederland. In de bovenstroomgebieden is de kans op een totale hoeveelheid van 20 mm neerslag gedurende de hele verwachtingsperiode 80%, van 50 mm 20-30%.

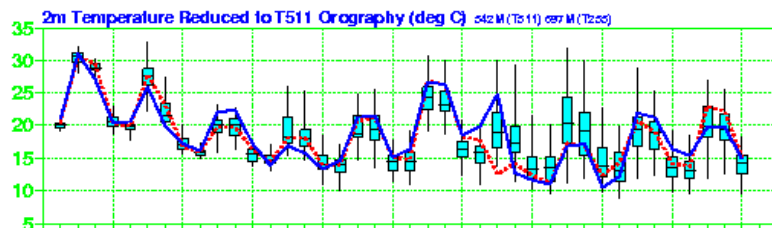
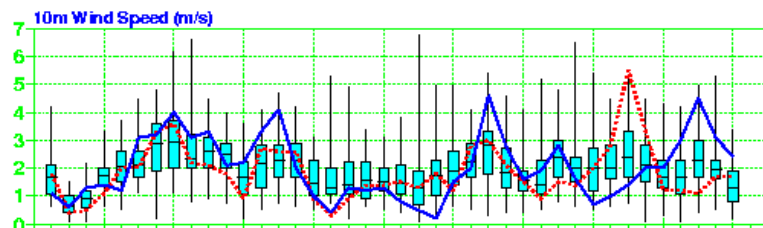
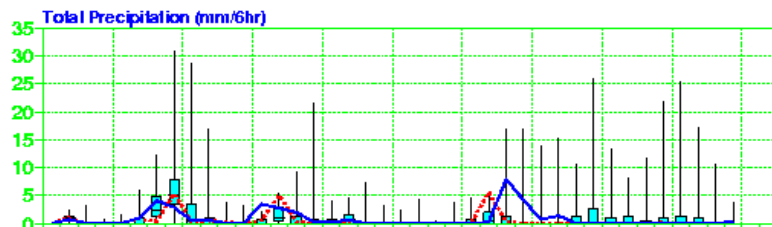
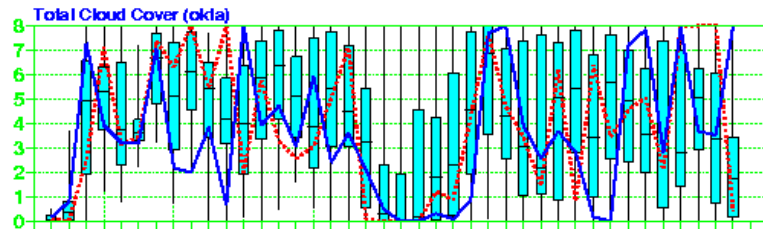
Temperatuurverwachting:

De temperaturredaling naar waarden iets boven de 20 graden die woensdag 29 juni inzet, houdt t/m zaterdag aan. Hoewel de onzekerheid daarna groter wordt, duidt de meerderheid van de ensemble-oplossingen op een gemiddeld temperatuurniveau rond 20 graden, met mogelijk op zondag 3 juli tijdelijk nog een uitschieter naar 25 tot 28 graden.

Het gemiddelde van de watertemperatuurpluim die na de piek van vandaag (dinsdag) aanvankelijk nog enige dagen rond 23 graden blijft schommelen, geeft vanaf zondag dan ook een geleidelijke daling naar iets boven de 20 graden te zien.

Deze verwachting werd opgesteld door Henk van Dorp.

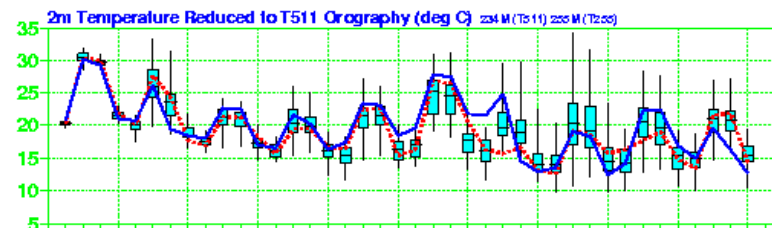
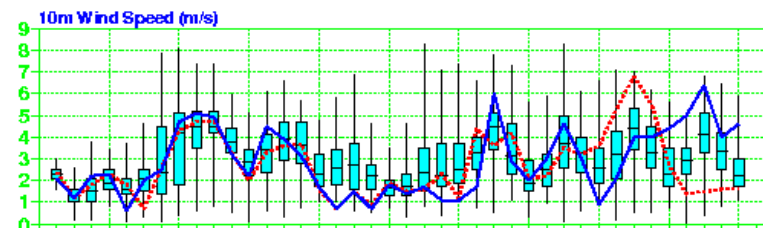
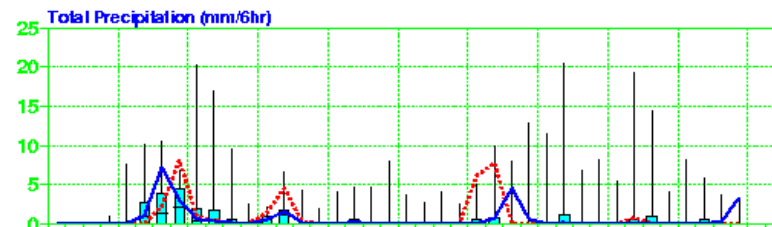
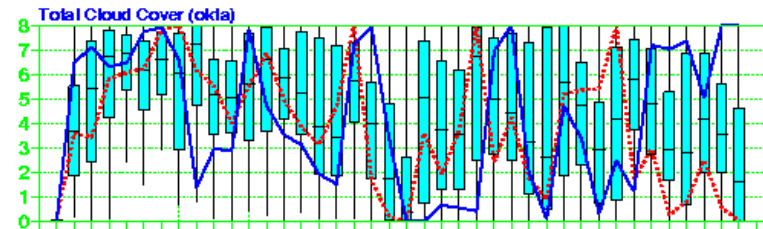
EPS Meteogram
Basel 47.4° N 7.7° E
Deterministic Forecasts and EPS Distribution 28 June 2005 00 UTC



TUE 28 WED 29 THU 30 FRI 1 SAT 2 **SUN 3** MON 4 TUE 5 WED 6 THU 7
 JUNE 2005 JULY

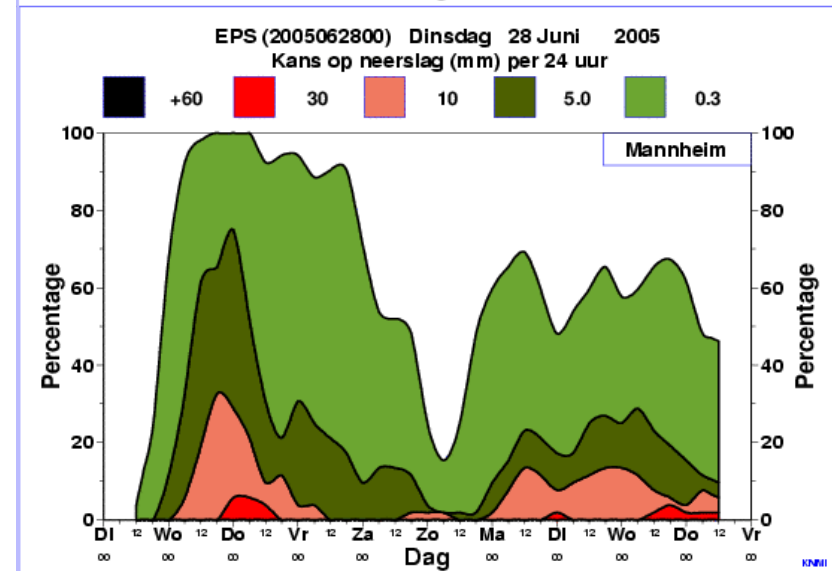
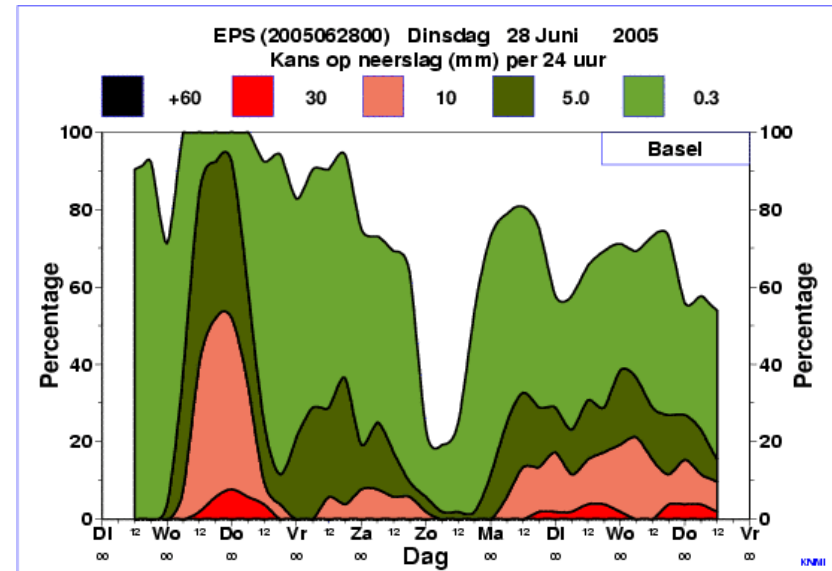
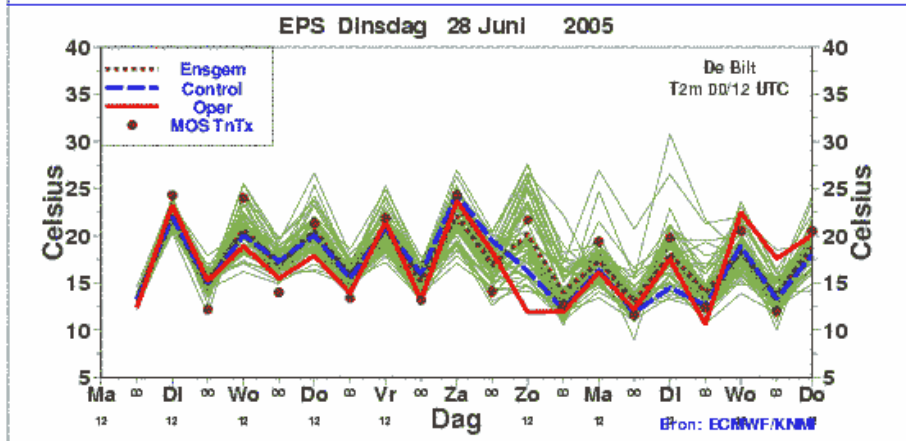
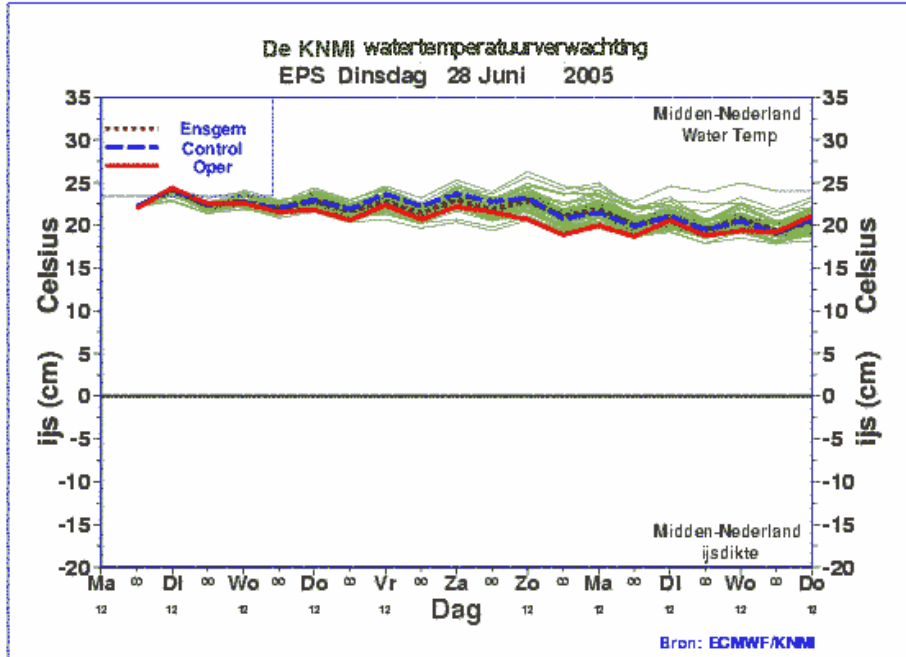


EPS Meteogram
Mannheim 49.5° N 8.0° E
Deterministic Forecasts and EPS Distribution 28 June 2005 00 UTC



TUE 28 WED 29 THU 30 FRI 1 SAT 2 **SUN 3** MON 4 TUE 5 WED 6 THU 7
 JUNE 2005 JULY

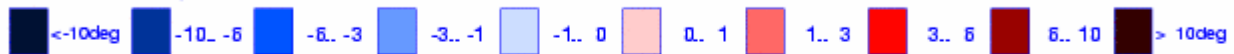




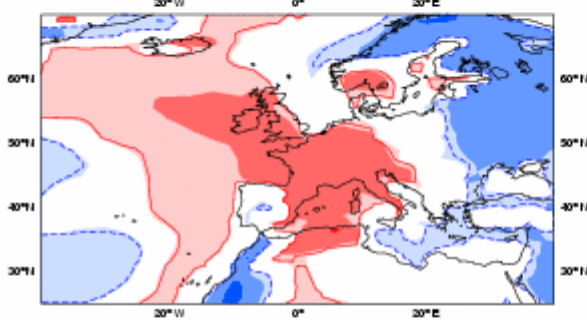
ECMWF Monthly Forecasting System 2-meter Temperature anomaly

Forecast start reference is 23-06-2005
ensemble size = 51 climate size = 60

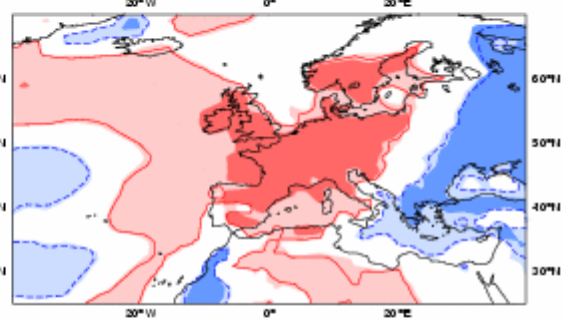
Shaded areas above 90% significance
Solid contour at 95% significance



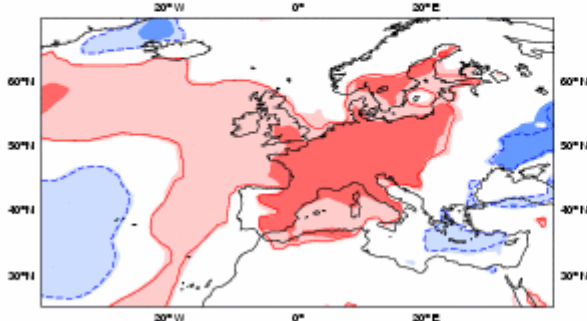
DAY 5-11 : 27-06-2005/TO/03-07-2005



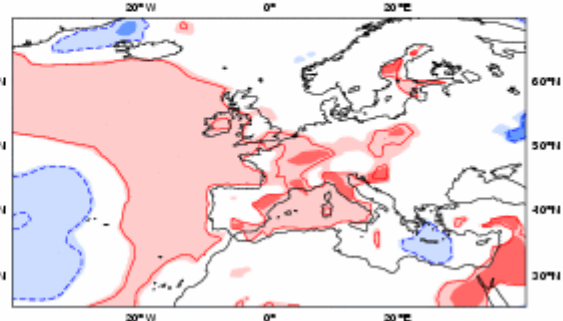
DAY 12-18 : 04-07-2005/TO/10-07-2005



DAY 19-25 : 11-07-2005/TO/17-07-2005



DAY 26-32 : 18-07-2005/TO/24-07-2005



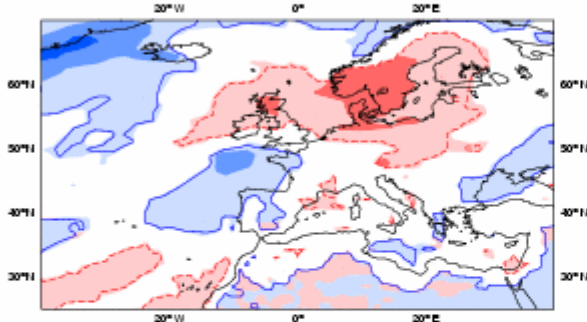
ECMWF Monthly Forecasting System Precipitation anomaly

Forecast start reference is 23-06-2005
ensemble size = 51 climate size = 60

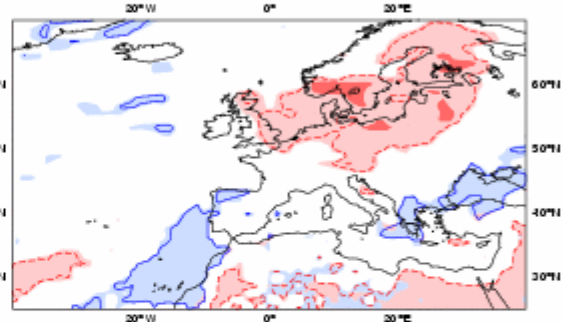
Shaded areas above 90% significance
Solid contour at 95% significance



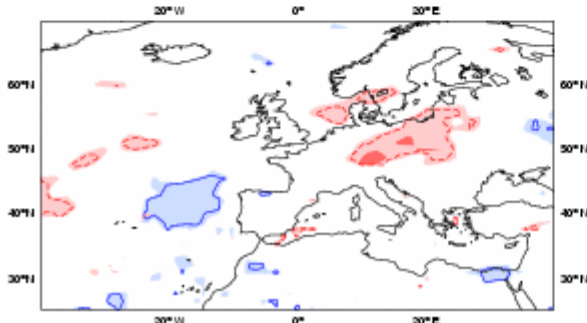
DAY 5-11 : 27-06-2005/TO/03-07-2005



DAY 12-18 : 04-07-2005/TO/10-07-2005



DAY 19-25 : 11-07-2005/TO/17-07-2005



DAY 26-32 : 18-07-2005/TO/24-07-2005

